

Verduurzaming van de gebouwde omgeving



40%

De gebouwde omgeving zorgt voor 40% van de CO₂-uitstoot in Nederland.



66%

Het grootste gedeelte van de gebouwde omgeving bestaat uit woningen, die zijn goed voor 66% van de gebouwgebonden CO₂-uitstoot.

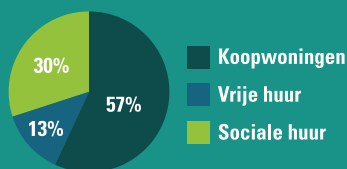
86 mln m²

Eind 2016 stonden er in Nederland 97.750 kantoren. In totaal bedraagt het vloeroppervlak van kantoren zo'n 86 miljoen m².

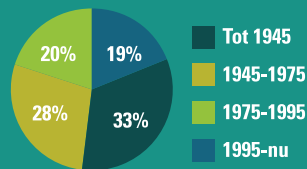
+ 49.000

In Nederland staan 7.686.158 woningen. In de afgelopen 5 jaar werden jaarlijks gemiddeld 49.000 nieuwe woningen gebouwd.

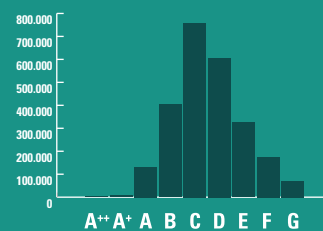
Verdeling woningvoorraad



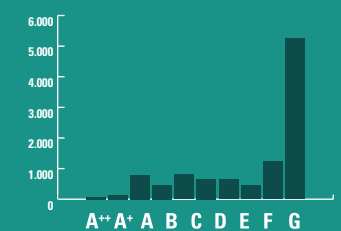
Bouwjaar woningen



Energielabels woningen



Energielabels kantoren



De toekomst

- De doelstellingen voor 2023 moeten met behulp van het Nationaal Energieakkoord worden behaald: de verlaging van de CO₂-uitstoot met 20%, de besparing van het energieverbruik met 20%, en het percentage duurzame energie moet in 2023 16% bedragen.
- Verduurzaming van huurwoningen die in het bezit zijn van woningcorporaties wordt centraal aangestuurd. Deze partijen hebben nog zo'n 30 jaar de tijd om te kiezen voor isoleren en verduurzaming.
- Volgens het Internationaal Energie Agentschap (IEA) zal zo'n 40% van de klimaatafspraken die gemaakt zijn om de mondiale temperatuurstijging te beperken moeten komen uit energiebesparing en efficiëntie.
- Kantoren moeten in 2023 minimaal energielabel C hebben. Voor sociale huurwoningen is afgesproken dat zij in 2021 minimaal energielabel B moeten hebben en in 2050 Co₂-neutraal zijn. Voor alle woningen geldt dat zij in 2050 aardgasvrij moeten zijn.

Kosten verduurzaming bestaande bouw

Kategorie	Label	Cost Range
Koopwoning	0	Energieneutraal: €30.000 - 45.000
	B	Energielabel B: €15.000
Sociale huur	0	Energieneutraal: €30.000 - 45.000
	B	Energielabel B: €10.000 - 12.000
Kantoren	C	Van energielabel F naar C: €5 - 37 per m ²
	C	Van energielabel G naar C: €57 per m ²

Alternatieven

Als de gebouwde omgeving niet meer aangesloten zal zijn op het aardgasnet, dan moeten er alternatieven komen.

